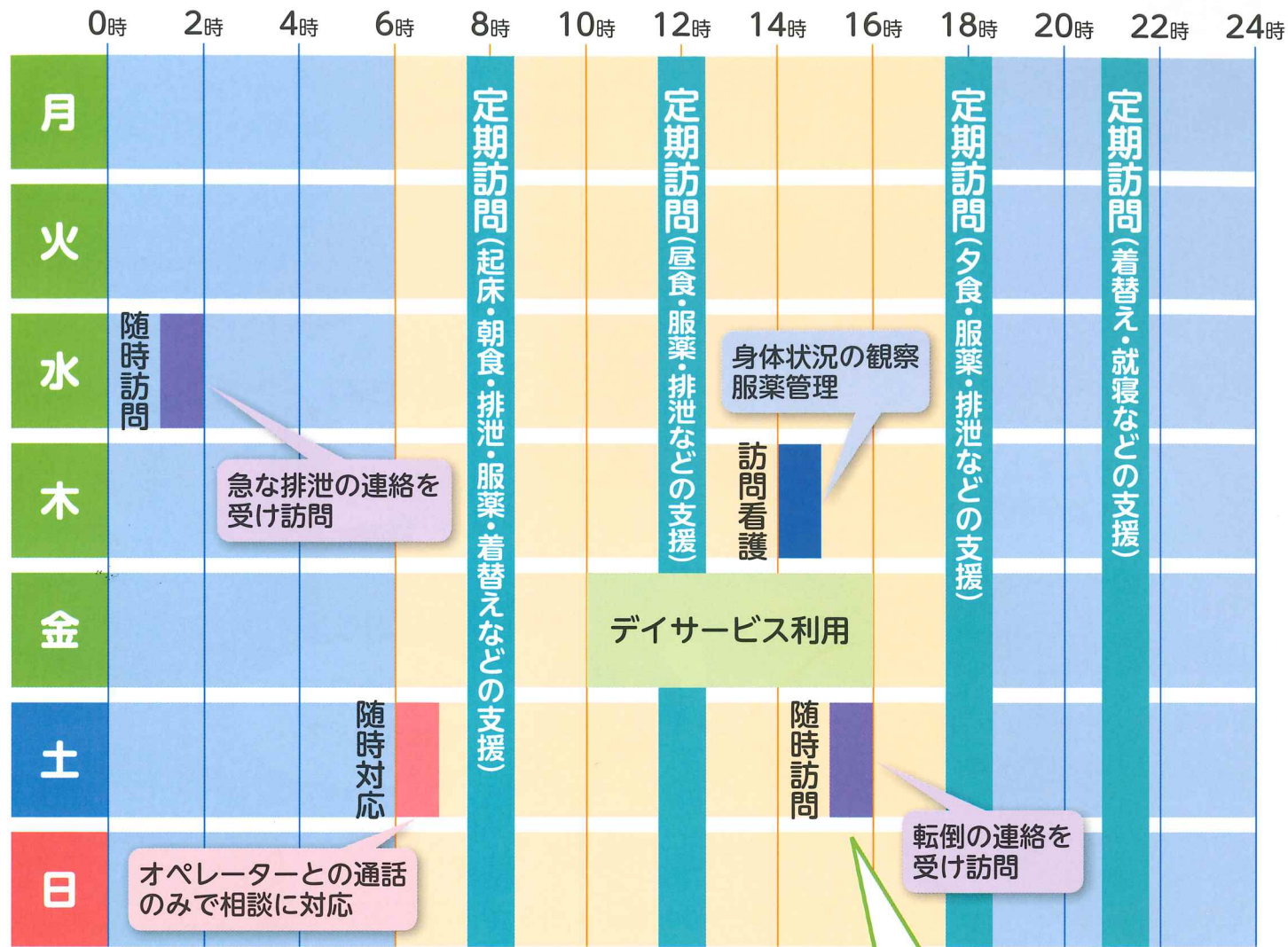


1週間のサービス提供事例



1週間のうち毎日の定期巡回サービスもあり、より安心な在宅ケアを受けることができます。

専用のケータイを利用した見守り支援

専用端末から緊急通報が入ってきた際、どの利用者様かがすぐわかり、位置情報も表示可能。利用者様にもかんたん操作で安心してご利用いただけます。



社会福祉法人 のじぎく福祉会
津名やすらぎの里 定期巡回ステーション

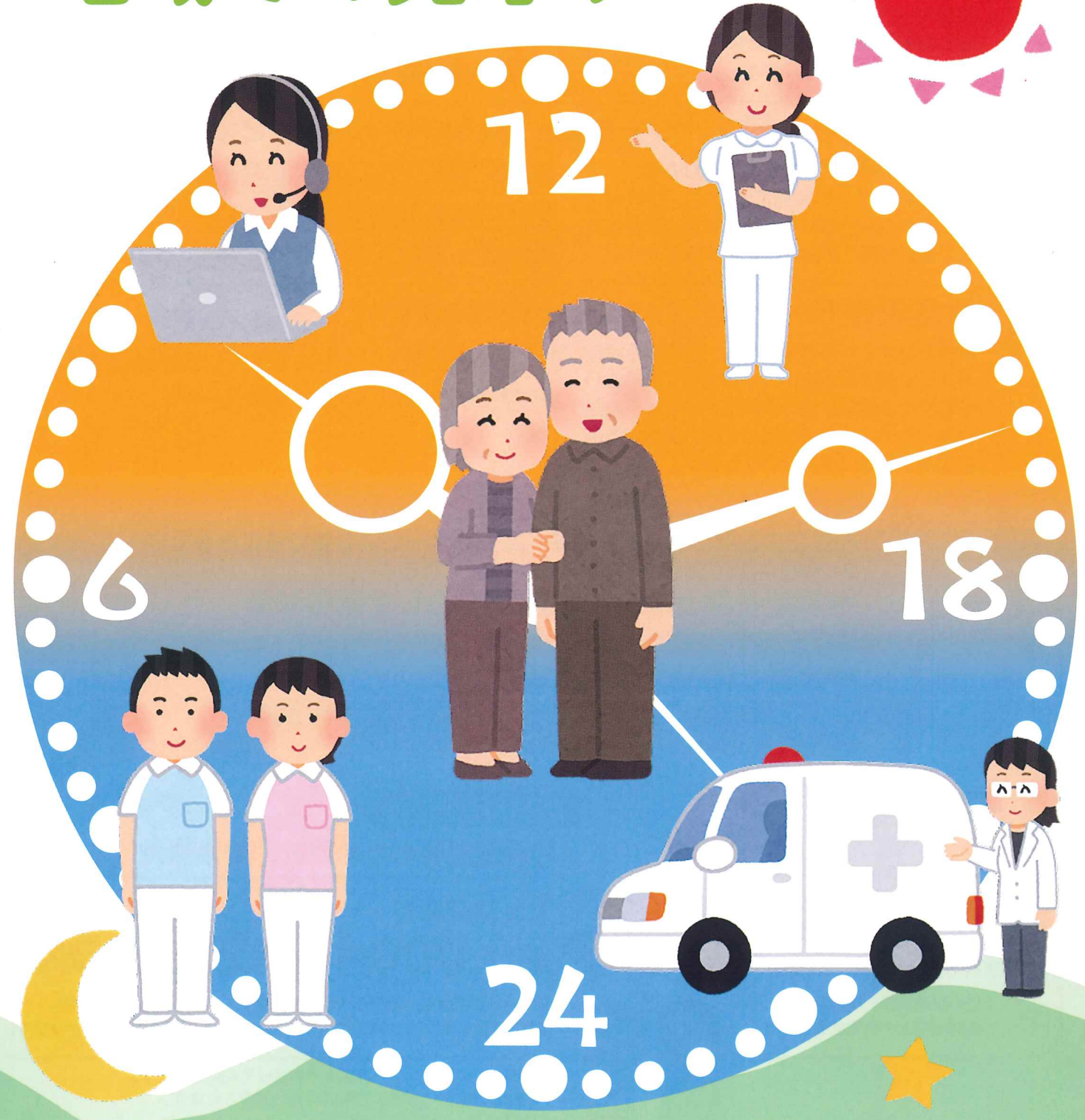
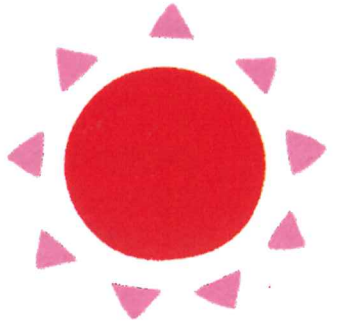
〒656-2156 兵庫県淡路市大町下65-1
 TEL (0799) 62-7400 (代表)

FAX (0799) 62-7401
 E-mail: tsunayasu@junfuku.or.jp

住み慣れた**自宅・地域**で暮らすために

24時間 地域での見守り

定期巡回
ステーション
津名やすらぎの里
のご案内



定期巡回・随時対応型訪問介護 看護とは…

介護が必要な方が住み慣れたご自宅・地域で安心して生活ができるよう、24時間365日、定期巡回と随時対応できる訪問介護と訪問看護の両方を提供するサービスです。

1 定期巡回サービス ▶▶▶ 定期的な訪問介護サービス

1日1回から複数回、利用者様に合わせて決まった時間に訪問し、介護サービスを提供します。心身の状況により提供時間等、サービス内容を柔軟に対応いたします。

主な活動内容	安否確認	排泄介助
体位交換	配膳・下膳	服薬介助
水分補給	移乗・移動介助	など

2 随時対応サービス ▶▶▶ 24時間連絡受付サービス

利用者様やそのご家族等から通報を受け、看護職員・介護福祉士・ケアマネージャー等の有資格者であるオペレーターが24時間365日いつでも対応いたします。

主な活動内容	
不安な時の相談援助	
ヘルパー等の必要性を判断し訪問手配	など

3 随時訪問サービス ▶▶▶ 緊急時、必要時の訪問介護サービス

定期巡回の時間だけでなく随時対応サービスのオペレーターの判断に基づき、24時間いつでもヘルパーが訪問いたします。必要に応じて看護職員、主治医の指示を仰ぎます。

主な活動内容	
転落や転倒などの対応	
急な排泄介助	体調の悪化 など

4 訪問看護サービス ▶▶▶ 定期的な訪問看護サービス

療養が必要な利用者様の場合、医師の指示に従って看護職員が定期的に訪問し、療養上のお世話や必要な診療の補助を行います。訪問介護のみのご利用でも月に1回、身体状況の確認で看護職員が訪問いたします。

主な活動内容	服薬管理	検温など状態観察
床ずれ予防・処置	注射・点滴	など

- 複数回の訪問により必要な時に必要なサービスを受けることができ、24時間体制で緊急時にもすぐに対応できる。
⇒利用者様とご家族が安心して暮らせる
- 介護と医療、両面の支援を行える。
⇒介護と医療が連携することで、より状態に適したサービスの提供が可能に

対象となる方

要介護1～5の方

(要支援の方はご利用いただけません)

※他の訪問介護、訪問看護、夜間対応との併用はできません。



ご利用料金(例)

月額定額制のため訪問回数が増えても安心

1ヵ月あたり
約6,000円～約27,000円

※要介護3の方が週2回デイサービスを利用した場合 約18,500円。
※生活支援サービスをご希望の場合は上記に加え、別途費用がかかります。

● デイサービスやショートステイも併せて利用できます。その際は日割り計算にて利用料金が減額されます。

サービスを受けるまでの流れ

